

Eppes, le 19 mai 2022

Aux habitants de Eppes

N/Réf : FB/GB – 0048/2022

MOUSTIQUE TIGRE ALERTE ROUGE DANS L' AISNE

Le moustique tigre est de retour en France et va proliférer jusqu'à l'automne.

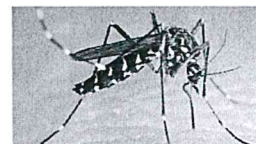
La carte de présence du moustique tigre en France, établie par le site Vigilance Moustiques et mise à jour le 16 mai 2022, place le département de l'Aisne en alerte rouge « moustique tigre implanté et actif ».

L'Agence Régionale de Santé, missionnée dans la lutte contre la prolifération du moustique tigre, vous communique ses conseils en matière de prévention collective :

- 1) Supprimer toute eau stagnante au domicile et autour
- 2) Vider les vases, soucoupes des pots de fleurs ou les remplir de sable humide
- 3) Ranger à l'abri de la pluie tous les stockages pouvant contenir de l'eau : pneus, bâches plastique ...
- 4) Évacuer les feuilles mortes

Comment reconnaître le moustique tigre ?

Très identifiable à l'œil nu, le moustique tigre est reconnaissable à ses rayures nettes noires et blanches sur le corps et les pattes, à la ligne blanche le long de son thorax et à ses ailes franchement noires.



À quoi ressemble une piqûre de moustique tigre et que faire en cas de piqûre ?

Visuellement, la piqûre est la même : une petite douleur peut être ressentie, un petit bouton rouge apparaît, qui gonfle, cloque un peu et s'accompagne de démangeaisons.

Il est important de désinfecter avec un antiseptique, tout de suite après la piqûre, pour limiter le risque de contagion de maladies. Une fois que cela est fait, la piqûre disparaîtra d'elle-même.

Vous pensez avoir observé un moustique tigre ? Signalez-le !

<http://www.signalement-moustique.fr/> : c'est le portail du Ministère des Solidarités et de la Santé pour signaler la présence du moustique tigre et surveiller sa prolifération.

L'ensemble de la population peut participer à la surveillance de cette espèce afin de mieux connaître sa répartition. Il s'agit d'une action citoyenne permettant ainsi de compléter les actions mises en place.

Nous espérons donc compter sur votre vigilance et votre implication de chaque instant.

Bien cordialement.



Le Maire

François BOUILLÉ